

УТВЕРЖДАЮ

Руководитель ОСЗН

Семенченко А.В.

«10» 11 2017 г.

# Паспорт доступности

## МОУ «Школа-коллегиум»

### города Алушты

#### (объекта социальной инфраструктуры)

Реестр объектов социальной инфраструктуры и услуг в приоритетных сферах жизнедеятельности инвалидов и других МГН

Часть 1

1. Общие сведения об объекте				2. Характеристика деятельности (по обслуживанию населения)						
№	Наименование (вид) ОСИ	Адрес ОСИ	№ паспорта объекта	Название организации, расположенной на ОСИ	Форма собственности	Вышестоящая организация	Виды оказываемых услуг	Категории населения	Категории инвалидов	Исполнитель ИПР (да, нет)
1	2	3	4	5	6	7	8	9	10	11
1. Объекты образования										
1	Объект образования	298510 Республика Крым город Алушта, ул. Красноармейская, 11	1	Муниципальное общеобразовательное учреждение «Школа-коллегий» города Алушты.	государственная	Управление образования и молодёжи Администрации города Алушты	Образовательные	Дети школьного возраста		нет

Директор МОУ «Школа-коллегий»

О.Г.Противиенская



		3. Состояние доступности объекта					4. Управленческое решение				
№	Вариант обустройства объекта <sup>1</sup>	Состояние доступности (в т.ч. для различных категорий инвалидов) <sup>2</sup>	Нуждаемость и очередность адаптации	Виды работ по адаптации <sup>3</sup>	Плановый период (срок) исполнения	Ожидаемый результат (по состоянию доступности) <sup>4</sup>	Дата контроля	Результаты контроля <sup>5</sup>	Дата актуализации информации на Карте доступности субъекта РФ		
11	12	13	14	15	16	17	18	19	20		
1	Б	ДУ	Адаптация санузла	Индивидуальное решение с ТСР	в рамках исполнения плана работы школы	ДП-В	Дата повторного обследования	ДУ			

Директор МОУ «Школа-коллегиум»

О.Г.Противенская





Паспорт доступности  
объекта социальной инфраструктуры (ОСИ)  
№ 1

1. Общие сведения об объекте

- 1.1. Наименование (вид) объекта Школа
- 1.2. Адрес объекта 298510 Республика Крым, город Алушта, ул. Красноармейская, 11
- 1.3. Сведения о размещении объекта:  
- отдельно стоящее здание 2-х этажей, 2401 кв.м  
- часть здания \_\_\_\_\_ этажей (или на \_\_\_\_\_ этаже), \_\_\_\_\_ кв.м  
- наличие прилегающего земельного участка (да, нет); 1,04 га
- 1.4. Год постройки здания 1967, последнего капитального ремонта \_\_\_\_\_
- 1.5. Дата предстоящих плановых ремонтных работ:  
*текущего* \_\_\_\_\_, *капитального* \_\_\_\_\_ сведения об организации, расположенной на объекте
- 1.6. Название организации (учреждения) Муниципальное общеобразовательное учреждение «Школа-коллегиум» города Алушты, МОУ «Школа-коллегиум» города Алушты  
(полное юридическое наименование – согласно Уставу, краткое наименование)
- 1.7. Юридический адрес организации (учреждения) 298510 Российская Федерация Республика Крым город Алушта, ул. Красноармейская, 11
- 1.8. Основание для пользования объектом (оперативное управление, аренда, собственность)
- 1.9. Форма собственности (государственная, негосударственная) государственная
- 1.10. Территориальная принадлежность (федеральная, региональная, муниципальная)
- 1.11. Вышестоящая организация Управление образования и молодежи Администрации города Алушты Республики Крым
- 1.12. Адрес вышестоящей организации, другие координаты 298516 Российская Федерация Республика Крым, город Алушта, пл. Советская, 1 тел. (065560) 5-61-90
2. Характеристика деятельности организации на объекте  
(по обслуживанию населения)
- 2.1. Сфера деятельности образование  
(здравоохранение, образование, социальная защита, физическая культура и спорт, культура, связь и информация, транспорт, жилой фонд, потребительский рынок и сфера услуг, другое)
- 2.2. Виды оказываемых услуг Реализация образовательной программы, обучение и воспитание детей школьного возраста
- 2.3. Форма оказания услуг: на объекте  
(на объекте, с длительным пребыванием, в т.ч. проживанием, на дому, дистанционно)
- 2.4. Категории обслуживаемого населения по возрасту: (дети, взрослые трудоспособного возраста, пожилые; все возрастные категории) дети
- 2.5. Категории обслуживаемых инвалидов: инвалиды, передвигающиеся на коляске, инвалиды с нарушениями опорно-двигательного аппарата; нарушениями зрения, нарушениями слуха, нарушениями умственного развития
- 2.6. Плановая мощность: посещаемость (количество обслуживаемых в день), вместимость, пропускная способность 250 чел.
- 2.7. Участие в исполнении ИПР инвалида, ребенка-инвалида (да, нет) нет

### 3. Состояние доступности объекта

#### 3.1 Путь следования к объекту пассажирским транспортом

Маршрут № 2 Судакское кольцо- Центр- Автовокзал – Профессорский уголок - Троллейбусное кольцо- Центр - Школа

Маршрут №4 ул.60 лет СССР- Автовокзал – Центр – Школа

Маршрут №5 Мирный – Автовокзал – Троллейбусное кольцо - Центр

Маршрут №5а Мирный – Судакское кольцо – Школа- Центр

Маршрут №6 ул. Юбилейная – Автовокзал - Троллейбусное кольцо- Центр- Школа

Маршрут №7 ул. Октябрьская – Автовокзал – Центр – Школа

Маршрут №8 ул.Ялтинская – Автовокзал- Центр- Школа

Маршрут №9 ул. Юбилейная – Автовокзал - Троллейбусное кольцо- Центр- Школа

Маршрут №10 Нижняя Кутузовка – Автовокзал – Центр – Школа

Маршрут №11 Изобильное – Красный Рай– Автовокзал – Центр – Школа

Маршрут №12 Лазурное - ул. Октябрьская – Автовокзал – Центр – Школа

Маршрут №20 Изобильное – Нижняя Кутузовка - Центр – Школа- Автовокзал

Маршрут № 22 ул.Новая – Нижняя Кутузовка – Винзавод - Школа - Автовокзал

наличие адаптированного пассажирского транспорта к объекту нет

#### 3.2 Путь к объекту от ближайшей остановки пассажирского транспорта:

3.2.1. расстояние до объекта от остановки транспорта 100 м

3.2.2. время движения (пешком) 5 мин

3.2.3. наличие выделенного от проезжей части пешеходного пути (*да, нет*) нет

3.2.4. Перекрестки: нерегулируемые; регулируемые, со звуковой сигнализацией, таймером; нет

3.2.5. Информация на пути следования к объекту: *акустическая, тактильная, визуальная*; нет

3.2.6. Перепады высоты на пути: *есть, нет* нет

Их обустройство для инвалидов на коляске: *да, нет* нет

#### 3.3. Организация доступности объекта для инвалидов – форма обслуживания\*

№	Категория инвалидов (вид нарушения)	Вариант организации доступности объекта (формы обслуживания)*
	Все категории инвалидов и МГН	ДУ
1	<i>в том числе инвалиды:</i>	
2	передвигающиеся на креслах-колясках	
3	с нарушениями опорно-двигательного аппарата	
4	с нарушениями зрения	
5	с нарушениями слуха	
6	с нарушениями умственного развития	

\* - указывается один из вариантов: «А», «Б», «ДУ», «ВНД»

#### 3.4 Состояние доступности основных структурно-функциональных зон

№	Основные структурно-функциональные зоны	Состояние доступности, в том числе для основных категорий инвалидов**	Приложение	
			№на плане	№ фото
1	Территория, прилегающая к зданию (участок)	ДП-В	8	8
2	Вход (входы) в здание	ДП-В	2	2
3	Путь (пути) движения внутри здания (в т.ч. пути эвакуации)	ДП-В	11,12, 15	11,12, 15
4	Зона целевого назначения здания (целевого посещения объекта)	ДП-В	10	10
5	Санитарно-гигиенические помещения	ДП-В	3	3
6	Система информации и связи (на всех зонах)	ДП-В	10,11, 12	10,11, 12
7	Пути движения к объекту (от остановки транспорта)	ДП-В	17	17

5. Итоговое заключение о состоянии доступности ОСИ: \_\_\_\_\_

#### 4. Управленческое решение

##### 4.1. Рекомендации по адаптации основных структурных элементов объекта

№	Основные структурно-функциональные зоны объекта	Рекомендации по адаптации объекта (вид работы)*
1	Территория, прилегающая к зданию (участок)	индивидуальное решение с ТСП
2	Вход (входы) в здание	индивидуальное решение с ТСП
3	Путь (пути) движения внутри здания (в т.ч. пути эвакуации)	индивидуальное решение с ТСП
4	Зона целевого назначения здания (целевого посещения объекта)	индивидуальное решение с ТСП
5	Санитарно-гигиенические помещения	индивидуальное решение с ТСП
6	Система информации на объекте (на всех зонах)	индивидуальное решение с ТСП
7	Пути движения к объекту (от остановки транспорта)	индивидуальное решение с ТСП
	Все зоны и участки	

4.2. Период проведения работ \_\_\_\_\_  
в рамках исполнения плана работы школы

(указывается наименование документа: программы, плана)

4.3. Ожидаемый результат (по состоянию доступности) после выполнения работ по адаптации ДП-В

Оценка результата исполнения программы, плана (по состоянию доступности) \_\_\_\_\_

4.4. Для принятия решения требуется, не требуется (нужное подчеркнуть):

Согласование \_\_\_\_\_

Имеется заключение уполномоченной организации о состоянии доступности объекта \_\_\_\_\_

(наименование документа и выдавшей его организации, дата), прилагается

4.5. Информация размещена (обновлена) на Карте доступности субъекта РФ дата \_\_\_\_\_

(наименование сайта, портала)

#### 5. Особые отметки

Паспорт сформирован на основании:

1. Анкеты (информации об объекте) от «11» августа 2017 г.,

2. Анкета обследования объекта: № акта \_\_\_\_\_ 1 \_\_\_\_\_ от «11» августа 2017 г.

3. Решение Комиссии протокол № 3 от «10» ноября 2017 г.

УТВЕРЖДАЮ

Директор  
 МОУ «Школа- коллегийум»  
 города Алушты  
 Противенская О.Г.  
 «11 » августа 2017г



## Анкета

(информация об объекте социальной инфраструктуры)  
 к паспорту доступности ОСИ  
 № 1

## 1. Общие сведения об объекте

- 1.1. Наименование (вид) объекта Школа
- 1.2. Адрес объекта 298510 Республика Крым, город Алушта, ул. Красноармейская, 11
- 1.3. Сведения о размещении объекта:  
 - отдельно стоящее здание 2-х этажей, 2401 кв.м  
 - часть здания \_\_\_\_\_ этажей (или на \_\_\_\_\_ этаже), \_\_\_\_\_ кв.м  
 - наличие прилегающего земельного участка (да, нет); 1,04 га
- 1.4. Год постройки здания 1967, последнего капитального ремонта \_\_\_\_\_
- 1.5. Дата предстоящих плановых ремонтных работ:  
 текущего \_\_\_\_\_, капитального \_\_\_\_\_ сведения об организации, расположенной на объекте
- 1.6. Название организации (учреждения) Муниципальное общеобразовательное учреждение «Школа-коллегийум» города Алушты, МОУ «Школа-коллегийум» города Алушты  
 (полное юридическое наименование – согласно Уставу, краткое наименование)
- 1.7. Юридический адрес организации (учреждения) 298510 Российская Федерация Республика Крым город Алушта, ул. Красноармейская, 11
- 1.8. Основание для пользования объектом (оперативное управление, аренда, собственность)
- 1.9. Форма собственности (государственная, негосударственная) государственная
- 1.10. Территориальная принадлежность (федеральная, региональная, муниципальная)
- 1.11. Вышестоящая организация Управление образования и молодежи Администрации города Алушты Республики Крым
- 1.12. Адрес вышестоящей организации, другие координаты 298516 Российская Федерация Республика Крым, город Алушта, пл. Советская, 1 тел. (065560) 5-61-90

2. Характеристика деятельности организации на объекте  
 (по обслуживанию населения)

- 2.1. Сфера деятельности образование  
 (здравоохранение, образование, социальная защита, физическая культура и спорт, культура, связь и информация, транспорт, жилой фонд, потребительский рынок и сфера услуг, другое)
- 2.2. Виды оказываемых услуг Реализация образовательной программы, обучение и воспитание детей школьного возраста
- 2.3. Форма оказания услуг: на объекте  
 (на объекте, с длительным пребыванием, в т.ч. проживанием, на дому, дистанционно)
- 2.4. Категории обслуживаемого населения по возрасту: (дети, взрослые трудоспособного возраста, пожилые; все возрастные категории) дети
- 2.5. Категории обслуживаемых инвалидов: инвалиды, передвигающиеся на коляске, инвалиды с нарушениями опорно-двигательного аппарата; нарушениями зрения, нарушениями слуха, нарушениями умственного развития
- 2.6. Плановая мощность: посещаемость (количество обслуживаемых в день), вместимость, пропускная способность 250 чел.
- 2.7. Участие в исполнении ИПР инвалида, ребенка-инвалида (да, нет) нет

### 3. Состояние доступности объекта

3.1 Путь следования к объекту пассажирским транспортом \_\_\_\_\_

Маршрут № 2 Судакское кольцо- Центр- Автовокзал – Профессорский уголок - Троллейбусное кольцо- Центр - Школа

Маршрут №4 ул.60 лет СССР- Автовокзал – Центр – Школа

Маршрут №5 Мирный – Автовокзал – Троллейбусное кольцо - Центр

Маршрут №5а Мирный – Судакское кольцо – Школа- Центр

Маршрут №6 ул. Юбилейная – Автовокзал - Троллейбусное кольцо- Центр- Школа

Маршрут №7 ул. Октябрьская – Автовокзал – Центр – Школа

Маршрут №8 ул.Ялтинская – Автовокзал- Центр- Школа

Маршрут №9 ул. Юбилейная – Автовокзал - Троллейбусное кольцо- Центр- Школа

Маршрут №10 Нижняя Кутузовка – Автовокзал – Центр – Школа

Маршрут №11 Изобильное – Красный Рай– Автовокзал – Центр – Школа

Маршрут №12 Лазурное - ул. Октябрьская – Автовокзал – Центр – Школа

Маршрут №20 Изобильное – Нижняя Кутузовка - Центр – Школа- Автовокзал

Маршрут № 22 ул.Новая – Нижняя Кутузовка – Винзавод - Школа - Автовокзал

наличие адаптированного пассажирского транспорта к объекту нет

3.2 Путь к объекту от ближайшей остановки пассажирского транспорта:

3.2.1. расстояние до объекта от остановки транспорта 100 м

3.2.2. время движения (пешком) 5 мин

3.2.3. наличие выделенного от проезжей части пешеходного пути (*да, нет*) нет

3.2.4. Перекрестки: нерегулируемые; регулируемые, со звуковой сигнализацией, таймером; нет

3.2.5. Информация на пути следования к объекту: *акустическая, тактильная, визуальная;* нет

3.2.6. Перепады высоты на пути: *есть, нет* \_\_\_\_\_

Их обустройство для инвалидов на коляске: *да, нет* \_\_\_\_\_

3.3. Организация доступности объекта для инвалидов – форма обслуживания\* \_\_\_\_\_

№	Категория инвалидов (вид нарушения)	Вариант организации доступности объекта (формы обслуживания)*
	Все категории инвалидов и МГН	ДУ
1	<i>в том числе инвалиды:</i>	
2	передвигающиеся на креслах-колясках	
3	с нарушениями опорно-двигательного аппарата	
4	с нарушениями зрения	
5	с нарушениями слуха	
6	с нарушениями умственного развития	

4. Управленческое решение (предложения по адаптации основных структурных элементов объекта)

№	Основные структурно-функциональные зоны объекта	Рекомендации по адаптации объекта (вид работы)*
1	Территория, прилегающая к зданию (участок)	индивидуальное решение с ТСП
2	Вход (входы) в здание	индивидуальное решение с ТСП
3	Путь (пути) движения внутри здания (в т.ч. пути эвакуации)	индивидуальное решение с ТСП
4	Зона целевого назначения (целевого посещения объекта)	индивидуальное решение с ТСП
5	Санитарно-гигиенические помещения	индивидуальное решение с ТСП
6	Система информации на объекте (на всех зонах)	индивидуальное решение с ТСП
7	Пути движения к объекту (от остановки транспорта)	индивидуальное решение с ТСП
8	Все зоны и участки	индивидуальное решение с ТСП

Размещение информации на Карте доступности субъекта РФ согласовано \_\_\_\_\_

(подпись, Ф.И.О., должность; координаты для связи уполномоченного представителя объекта)



УТВЕРЖДАЮ  
 Директор МОУ «Школа-коллегиум»  
 города Алушта

«11 августа» 2017 г.



Акт обследования

объекта социальной инфраструктуры к паспорту доступности ОСИ

№ 1

Алушта

«11» 08 2017 г.

(наименование территориального образования субъекта РФ)

1. Общие сведения об объекте

- 1.1. Наименование (вид) объекта Школа
- 1.2. Адрес объекта 298510 Республика Крым, город Алушта, ул. Красноармейская, 11
- 1.3. Сведения о размещении объекта:
- отдельно стоящее здание 2-х этажей, 2401 кв. м
  - часть здания \_\_\_\_\_ этажей (или на \_\_\_\_\_ этаже) \_\_\_\_\_ кв. м
  - наличие прилегающего земельного участка (да, нет); 1,04 га
- 1.4. Год постройки здания 1967, последнего капитального ремонта \_\_\_\_\_
- 1.5. Дата предстоящих плановых ремонтных работ:  
 текущего \_\_\_\_\_, капитального \_\_\_\_\_ сведения об организации, расположенной на объекте
- 1.6. Название организации (учреждения) Муниципальное общеобразовательное учреждение «Школа-коллегиум» города Алушты, МОУ «Школа-коллегиум» города Алушты  
 (полное юридическое наименование согласно Уставу, краткое наименование)
- 1.7. Юридический адрес организации (учреждения) 298510 Российская Федерация Республика Крым город Алушта, ул. Красноармейская, 11

2. Характеристика деятельности организации на объекте

Дополнительная информация Реализация общеобразовательной программы, обучение и воспитание детей дошкольного возраста

3. Состояние доступности объекта

- 3.1. Путь следования к объекту пассажирским транспортом \_\_\_\_\_
- Маршрут № 2 Судакское кольцо- Центр- Автовокзал – Профессорский уголок - Троллейбусное кольцо- Центр - Школа
- Маршрут №4 ул.60 лет СССР- Автовокзал –Центр - Школа
- Маршрут №5 Мирный – Автовокзал – Троллейбусное кольцо - Центр
- Маршрут №5а Мирный – Судакское кольцо – Школа- Центр
- Маршрут №6 ул. Юбилейная – Автовокзал - Троллейбусное кольцо- Центр- Школа
- Маршрут №7 ул. Октябрьская – Автовокзал - Центр - Школа
- Маршрут №8 ул.Ялтинская – Автовокзал- Центр- Школа
- Маршрут №9 ул. Юбилейная – Автовокзал - Троллейбусное кольцо- Центр- Школа
- Маршрут №10 Нижняя Кутузовка Автовокзал Центр - Школа
- Маршрут №11 Изобильное – Красный Рай- Автовокзал Центр - Школа
- Маршрут №12 Лазурное - ул. Октябрьская - Автовокзал Центр Школа
- Маршрут №20 Изобильное - Нижняя Кутузовка - Центр - Школа- Автовокзал
- Маршрут № 22 ул. Новая – Нижняя Кутузовка - Винзавод - Школа - Автовокзал
- наличие адаптированного пассажирского транспорта к объекту нет
- 3.2. Путь к объекту от ближайшей остановки пассажирского транспорта:
- 3.2.1. расстояние до объекта от остановки транспорта 100 м

- 2.2. время движения (пешком) 5 мин  
 2.3. наличие выделенного от проезжей части пешеходного пути (*да, нет*) нет  
 2.4. Перекрестки: нерегулируемые; регулируемые, со звуковой сигнализацией, таймером; нет  
 2.5. Информация на пути следования к объекту: *акустическая; тактильная, визуальная; нет*  
 2.6. Перепады высоты на пути: *есть, нет*  
 Их обустройство для инвалидов на коляске: *да, нет*  
 3. Организация доступности объекта для инвалидов – форма обслуживания \*

№	Категория инвалидов (вид нарушения)	Вариант организации доступности объекта (формы обслуживания)*
	Все категории инвалидов и МГН	ДУ
1	<i>в том числе инвалиды:</i>	
2	передвигающиеся на креслах-колясках	
3	с нарушениями опорно-двигательного аппарата	
4	с нарушениями зрения	
5	с нарушениями слуха	
6	с нарушениями умственного развития	

3.4 Состояние доступности основных структурно-функциональных зон

№	Основные структурно-функциональные зоны	Состояние доступности, в том числе для основных категорий инвалидов**	Приложение	
			№ на плане	№ фото
1	Территория, прилегающая к зданию (участок)	ДП-В	8	8
2	Вход (входы) в здание	ДП-В	2	2
3	Путь (пути) движения внутри здания (в т.ч. пути эвакуации)	ДП-В	11,12, 15	11,12, 15
4	Зона целевого назначения здания (целевого посещения объекта)	ДП-В	10	10
5	Санитарно-гигиенические помещения	ДП-В	3	3
6	Система информации и связи (на всех зонах)	ДП-В	10,11, 12	10,11, 12
7	Пути движения к объекту (от остановки транспорта)	ДП-В	17	17

3.5. Итоговое заключение о состоянии доступности ОСИ:

4. Управленческое решение

4.1. Рекомендации по адаптации основных структурных элементов объекта

№	Основные структурно-функциональные зоны объекта	Рекомендации по адаптации объекта (вид работы)*
1	Территория, прилегающая к зданию (участок)	индивидуальное решение с ТСР
2	Вход (входы) в здание	индивидуальное решение с ТСР
3	Путь (пути) движения внутри здания (в т.ч. пути эвакуации)	индивидуальное решение с ТСР
4	Зона целевого назначения здания (целевого посещения объекта)	индивидуальное решение с ТСР
5	Санитарно-гигиенические помещения	индивидуальное решение с ТСР
6	Система информации на объекте (на всех зонах)	индивидуальное решение с ТСР
7	Пути движения к объекту (от остановки транспорта)	индивидуальное решение с ТСР
	Все зоны и участки	

4.2. Период проведения работ в рамках исполнения плана работы школы

4.3 Ожидаемый результат (по состоянию доступности) после выполнения работ по адаптации \_\_\_\_\_

Оценка результата исполнения программы, плана (по состоянию доступности) \_\_\_\_\_

4.4. Для принятия решения требуется, не требуется (нужное подчеркнуть):

4.4.1. согласование на Комиссии \_\_\_\_\_

(наименование Комиссии по координации деятельности в сфере обеспечения доступной среды жизнедеятельности для инвалидов и других МГН)

4.4.2. согласование работ с надзорными органами (в сфере проектирования и строительства, архитектуры, охраны памятников, другое - указать) \_\_\_\_\_

4.4.3. техническая экспертиза; разработка проектно-сметной документации;

4.4.4. согласование с вышестоящей организацией (собственником объекта);

4.4.5. согласование с общественными организациями инвалидов \_\_\_\_\_;

4.4.6. другое \_\_\_\_\_

Имеется заключение уполномоченной организации о состоянии доступности объекта (наименование документа и выдавшей его организации, дата), прилагается \_\_\_\_\_

4.7. Информация может быть размещена (обновлена) на Карте доступности субъекта РФ \_\_\_\_\_

(наименование сайта, портала)

### 5. Особые отметки

#### Приложения:

#### Результаты обследования:

- |   |                      |
|---|----------------------|
| 1. Территории, прилегающей к объекту                                      | на _____ 1 _____ л.  |
| 2. Входа (входов) в здание  | на _____ 1 _____ л.  |
| 3. Путей движения в здании  | на _____ 2 _____ л.  |
| 4. Зоны целевого назначения объекта                                       | на _____ 1 _____ л.  |
| 5. Санитарно-гигиенических помещений                                      | на _____ 1 _____ л.  |
| 6. Системы информации (и связи) на объекте                                | на _____ 3 _____ л.  |
| Результаты фотофиксации на объекте  | на _____ 16 _____ л. |
| Позэтажные планы, паспорт БТИ   | на _____ 4 _____ л.  |
| Другое (в том числе дополнительная информация о путях движения к объекту) | _____ 4 л. _____     |

Руководитель рабочей группы: Начальник управления труда и социальной защиты населения Администрации города Алушты Семенченко Александра Васильевна  
(Подпись)

Члены рабочей группы: Начальник отдела по делам инвалидов и ветеранов управления труда и социальной защиты населения Администрации города Алушты Щербинина Светлана Михайловна  
(Подпись)

Начальник управления образования и молодёжи Администрации города Алушты Гончарова Ирина Юрьевна  
(Подпись)

представители организации, расположенной на объекте

Заместитель директора по УВР Дяченко Ирина Петровна  
(Должность, Ф.И.О.) (Подпись)

Управленческое решение согласовано « 10 » марта 2017 г. (протокол № 3 )

Комиссией (название) по координации деятельности в сфере проектирования доступной среды для инвалидов в муниципальных образований городского округа Алушты Республики Крым " Комитет государственной

(Подпись)

Акту обследования ОСИ к паспорту доступности ОСИ № 1 от «11» г. 2017

## I Результаты обследования:

## 1. Территории, прилегающей к зданию (участка)

муниципальное общеобразовательное учреждение «Школа-коллегиум» города Алушты

Адрес объекта 298510 Республика Крым, город Алушта, ул. Красноармейская, 11

№ п/п	Наименование функционально-планировочного элемента	Наличие элемента			Выявленные нарушения и замечания		Работы по адаптации объектов	
		есть/нет	№ на плане	№ фото	Содержание	Значимо для инвалида (категория)	Содержание	Виды работ
1.1	Вход (входы) на территорию	есть	1	1	да	да	Не приспособлены для инвалидов-колясочников	
1.2	Путь (пути) движения на территории	есть	8,9	8,9	да	да	Асфальтовое покрытие не ровное	Укладка асфальта
1.3	Лестница (наружная)	есть	5,7	5,7	нет	нет		
1.4	Пандус (наружный)	есть	16	16	нет	нет		
1.5	Автостоянка и парковка	нет			нет	нет		
	ОБЩИЕ требования к зоне				нет	нет		

## II Заключение по зоне:

Наименование структурно-функциональной зоны	Состояние доступности* (к пункту 3.4 Акта обследования ОСИ)	Приложение		Рекомендации по адаптации (вид работы)** к пункту 4.1 Акта обследования ОСИ
		№ на плане	№ фото	



## I Результаты обследования:

Муниципальное общеобразовательное учреждение «Школа-коллегиум» города Алушты  
 Адрес объекта 298510 Республика Крым, город Алушта, ул. Красноармейская, 11

## 2. Входа (входов) в здание

№	Наименование функционально-планировочного элемента	Наличие элемента		Выявленные нарушения и замечания		Работы по адаптации объектов		
		есть/нет	№ на плане	№ фото	Содержание	Значимо для инвалида (категория)	Содержание	Виды работ
2.1	Лестница (наружная)	есть	5,7	5,7	нет	нет		
2.2	Пандус (наружный)	есть	16	16	нет	нет		
2.3	Входная площадка (перед дверью)	есть	6	6	нет	нет		
2.4	Дверь (входная)	есть	13	13	нет	нет		
2.5	Тамбур	есть	11	11	нет	нет		
	ОБЩИЕ требования к зоне				нет	нет		

## II Заключение по зоне:

Наименование структурно-функциональной зоны	Состояние доступности* (к пункту 3.4 Акта обследования ОСИ)	Приложение		Рекомендации по адаптации (вид работы)** к пункту 4.1 Акта обследования ОСИ
		№ на плане	№ фото	
Пандус	ДП-В	16	16	не нуждается

Комментарий к заключению: \_\_\_\_\_

Акту обследования ОСИ к паспорту доступности ОСИ № 1 от «10» 11 2017

Результаты обследования:

Муниципальное общеобразовательное учреждение «Школа-коллегиум» города Алушты

Адрес объекта 298510 Республика Крым, город Алушта, ул. Красноармейская, 11

№ п/п	Наименование функционально-планировочного элемента	Наличие элемента			Выявленные нарушения и замечания		Работы по адаптации объектов	
		есть/нет	№ на плане	№ фото	Содержание	Значимо для инвалида (категория)	Содержание	Виды работ
3.1	Коридор (вестибюль, зона ожидания, галерея, балкон)	есть	12	12	нет	нет		
3.2	Лестница (внутри здания)	есть	15	15	нет	нет		
3.3	Пандус (внутри здания)	нет			нет	нет		
3.4	Лифт пассажирский (или подъемник)	нет			нет	нет		
3.5	Дверь	есть	13	13	нет	нет		
3.6	Пути эвакуации (в т.ч. зоны безопасности)	есть			нет	нет		
	ОБЩИЕ требования к зоне				нет	нет		

II Заключение по зоне:

Наименование структурно-функциональной зоны	Состояние доступности* (к пункту 3.4 Акта обследования ОСИ)	Приложение		Рекомендации по адаптации (вид работы)** к пункту 4.1 Акта обследования ОСИ
		№ на плане	№ фото	
Пути (путей) движения внутри здания (в т.ч. путей эвакуации)	ДП-В			Индивидуальное решение с ТСР

Комментарий к заключению: \_\_\_\_\_

## I Результаты обследования:

## 4. Зоны целевого назначения здания (целевого посещения объекта)

Вариант I – зона обслуживания инвалидов

муниципальное общеобразовательное учреждение «Школа-коллегиум» города Алушты

Адрес объекта 298510 Республика Крым, город Алушта, ул.Красноармейская, 11

№ п/п	Наименование функционально-планировочного элемента	Наличие элемента		Выявленные нарушения и замечания		Работы по адаптации объектов		
		есть/нет	№ на плане	№ фото	Содержание	Значимо для инвалида (категория)	Содержание	Виды работ
4.1	Кабинетная форма обслуживания	есть	10	10	нет	нет		
4.2	Зальная форма обслуживания	нет						
4.3	Прилавочная форма обслуживания	нет						
4.4	Форма обслуживания с перемещением по маршруту	нет						
4.5	Кабина индивидуального обслуживания	нет						
	ОБЩИЕ требования к зоне				нет	нет		

## II Заключение по зоне:

Наименование структурно-функциональной зоны	Состояние доступности* (к пункту 3.4 Акта обследования ОСИ)	Приложение		Рекомендации по адаптации (вид работы)** к пункту 4.1 Акта обследования ОСИ
		№ на плане	№ фото	
Зоны целевого назначения здания (целевого посещения объекта)	ДП-В	10	10	Индивидуальное решение с ТСР

Комментарий к заключению:



к Акту обследования ОСИ к паспорту доступности ОСИ № 1 от «10» 11 2017г.

I Результаты обследования:

муниципальное общеобразовательное учреждение «Школа-коллегиум» города Алушты  
 Адрес объекта 298510 Республика Крым, город Алушта, ул. Красноармейская, 11

4. Зоны целевого назначения здания (целевого посещения объекта)  
 Вариант II – места приложения труда

Наименование функционально-планировочного элемента	Наличие элемента		Выявленные нарушения и замечания		Работы по адаптации объектов		
	есть/нет	№ на плане	№ фото	Содержание	Значимо для инвалида (категория)	Содержание	Виды работ
Место приложения труда							

II Заключение по зоне:

Наименование структурно-функциональной зоны	Состояние доступности* (к пункту 3.4 Акта обследования ОСИ)	Приложение		Рекомендации по адаптации (вид работы)** к пункту 4.1 Акта обследования ОСИ
		№ на плане	№ фото	

Комментарий

к заключению:

\_\_\_\_\_

к Акту обследования ОСИ к паспорту доступности ОСИ № 1 от 10 11 2017

I Результаты обследования:

муниципальное общеобразовательное учреждение «Школа-коллегиум» города Алушты  
 Адрес объекта 298510 Республика Крым, город Алушта, ул. Красноармейская, 11

4. Зоны целевого назначения здания (целевого посещения объекта)  
 Вариант III – жилые помещения

Наименование функционально-планировочного элемента	Наличие элемента		Выявленные нарушения и замечания		Работы по адаптации объектов		
	есть/нет	№ на плане	№ фото	Содержание	Значимо для инвалида (категория)	Содержание	Виды работ
Жилые помещения	нет						

II Заключение по зоне:

Наименование структурно-функциональной зоны	Состояние доступности* (к пункту 3.4 Акта обследования ОСИ)	Приложение		Рекомендации по адаптации (вид работы)** к пункту 4.1 Акта обследования ОСИ
		№ на плане	№ фото	

Комментарий к заключению: \_\_\_\_\_

к Акту обследования ОСИ к паспорту доступности ОСИ № 1 от 11/11 2017

I Результаты обследования:

5. Санитарно-гигиенических помещений

муниципальное общеобразовательное учреждение «Школа-коллегиум» города Алушты  
 Адрес объекта 298510 Республика Крым, город Алушта, ул.Красноармейская, 11

№ п/п	Наименование функционально-планировочного элемента	Наличие элемента			Выявленные нарушения и замечания		Работы по адаптации объектов	
		есть/нет	№ на плане	№ фото	Содержание	Значимо для инвалида (категория)	Содержание	Виды работ
5.1	Туалетная комната	есть	3	3	Помещение маленькое		нуждается	технические решения невозможны
5.2	Душевая/ванная комната	нет						
5.3	Бытовая комната (гардеробная)	нет						
	ОБЩИЕ требования к зоне				нет	нет		

II Заключение по зоне:

Наименование структурно-функциональной зоны	Состояние доступности* (к пункту 3.4 Акта обследования ОСИ)	Приложение		Рекомендации по адаптации (вид работы)** к пункту 4.1 Акта обследования ОСИ
		№ на плане	№ фото	
Санитарно-гигиенических помещений	ДП-В	3	3	Индивидуальное решение с ТСР

Комментарий к заключению:

к Акту обследования ОСИ к паспорту доступности ОСИ № 1 от 08/11/2017

## I Результаты обследования:

муниципальное общеобразовательное учреждение «Школа-коллегиум» города Алушты  
Адрес объекта 298510 Республика Крым, город Алушта, ул.Красноармейская, 11

## 6. Системы информации на объекте

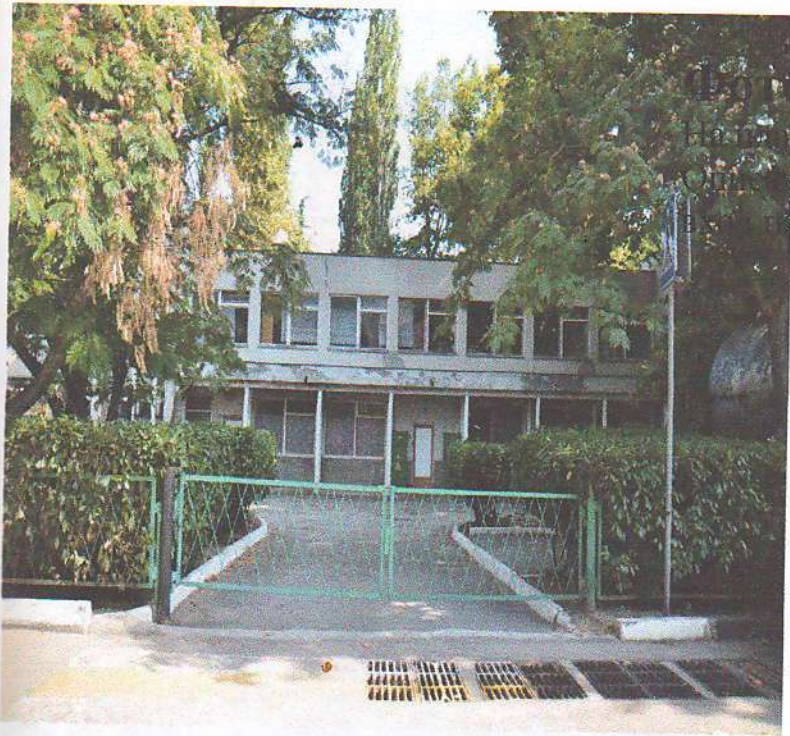
муниципальное общеобразовательное учреждение «Школа-коллегиум» города Алушты  
Адрес объекта 298510 Республика Крым, город Алушта, ул.Красноармейская, 11

№ п/п	Наименование функционально-планировочного элемента	Наличие элемента		Выявленные нарушения и замечания		Работы по адаптации объектов		
		есть/нет	№ на плане	№ фото	Содержание	Значимо для инвалида (категория)	Содержание	Виды работ
6.1	Визуальные средства	есть	10, 15, 12	10, 15, 12		инвалиды с нарушениями зрения		
6.2	Акустические средства	нет						
6.3	Тактильные средства	нет						
	ОБЩИЕ требования к зоне							

## II Заключение по зоне:

Наименование структурно-функциональной зоны	Состояние доступности* (к пункту 3.4 Акта обследования ОСИ)	Приложение		Рекомендации по адаптации (вид работы)** к пункту 4.1 Акта обследования ОСИ
		№ на плане	№ фото	
Системы информации на объекте	ДП-В	10,12,15	10,12.15	Индивидуальное решение с ТСР

Комментарий к заключению: \_\_\_\_\_



# Центр 1

на плане не отмечено № 1

Пояснение:

на территории



### Фото 3

На плане отмечено № 3

Описание:

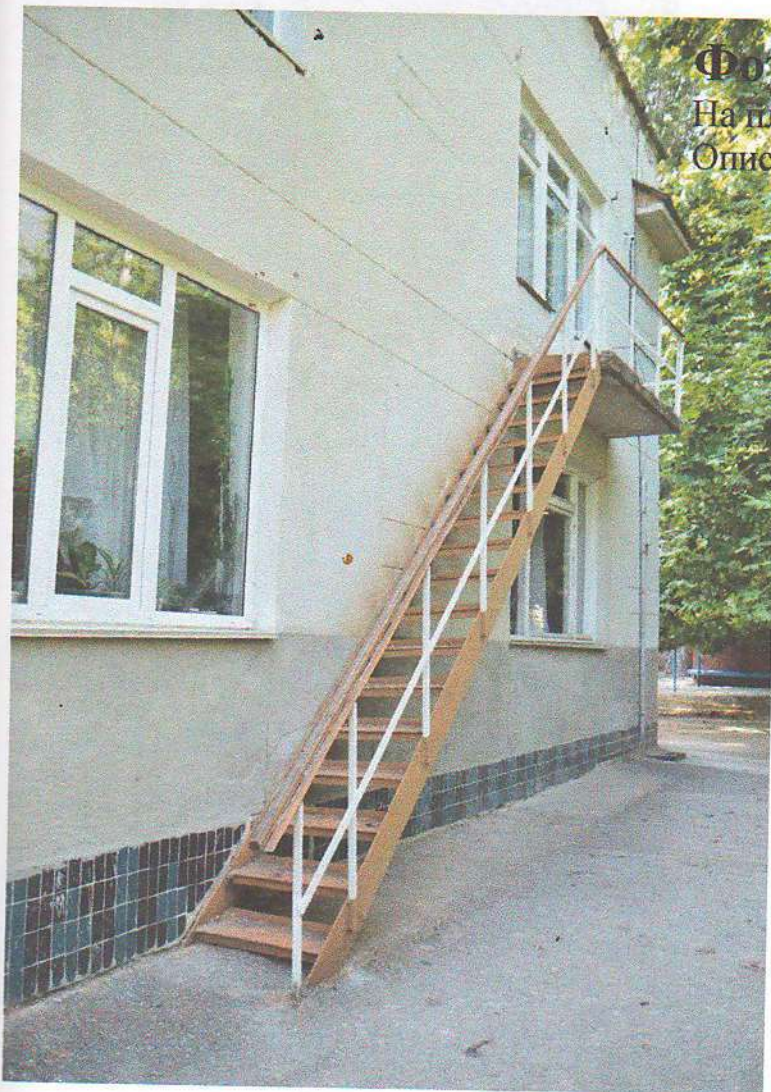
туалетная комната



#### **Фото 4**

На плане отмечено № 4

Описание: площадка у входной двери

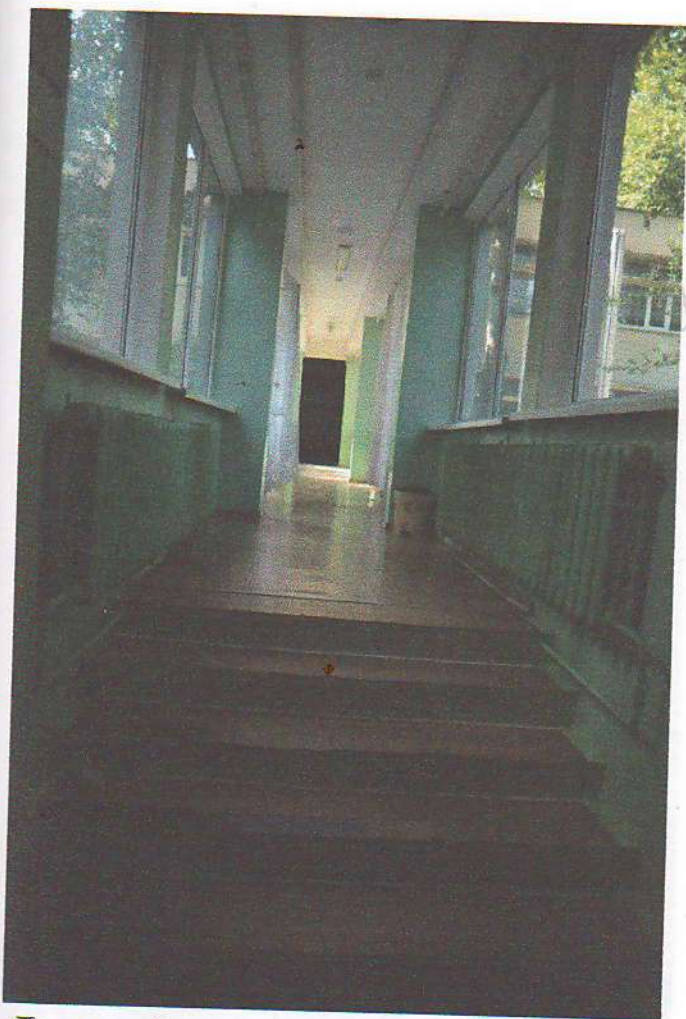


### Фото 5

На плане отмечено № 5

Описание: наружная лестница





**Фото 6**

На плане отмечено № 6

Описание: ступеньки

Фото 7  
На плане отмечено № 7  
Описание: другие объекты



## Фото 7

На плане отмечено № 7

Описание: наружная лестница



## Фото 8

На плане отмечено № 8

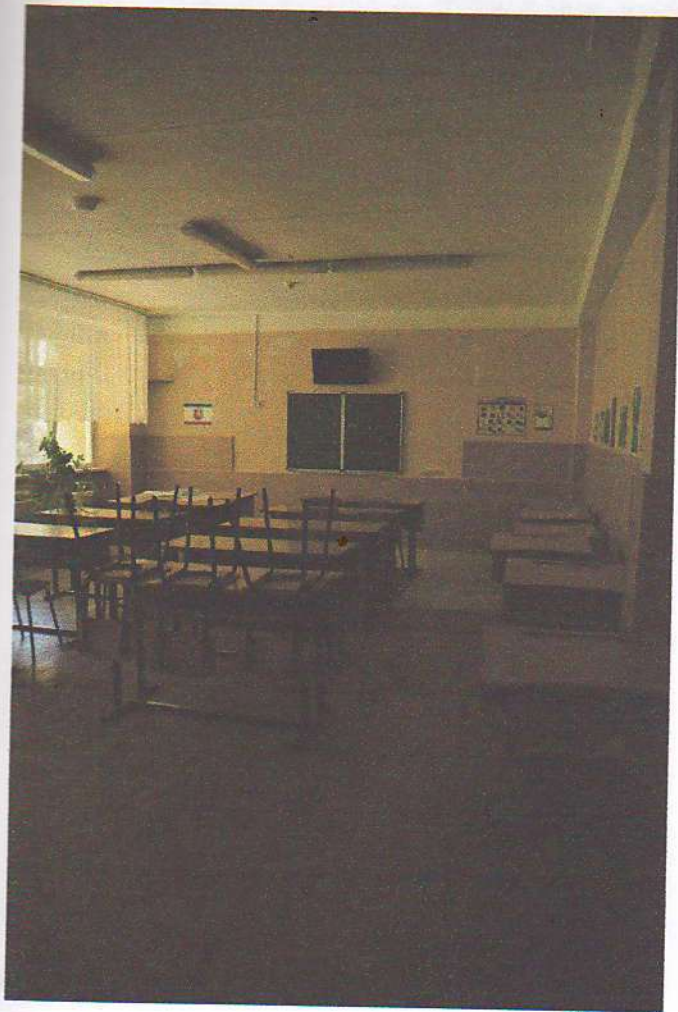
Описание: пути движения по территории



## Фото 9

На плане отмечено № 9

Описание: пути движения по территории



## Фото 10

На плане отмечено № 10

Описание: классная комната



Фото 12

На плані

Описано

## Фото 11

На плані отмечено № 11

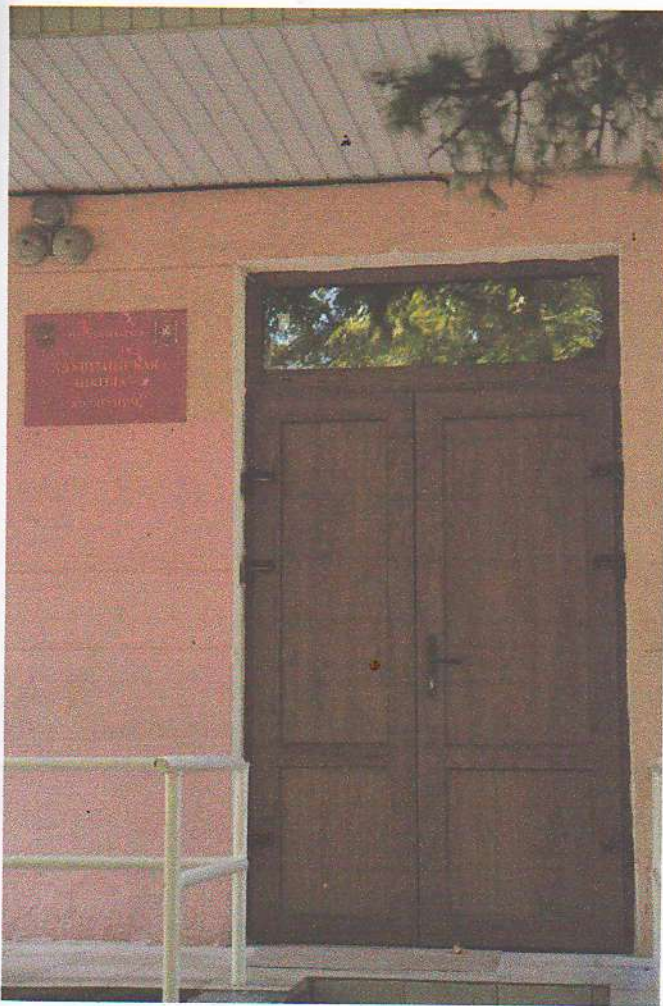
Описание: тамбур



## Фото 12

На плане отмечено № 12

Описание: коридор



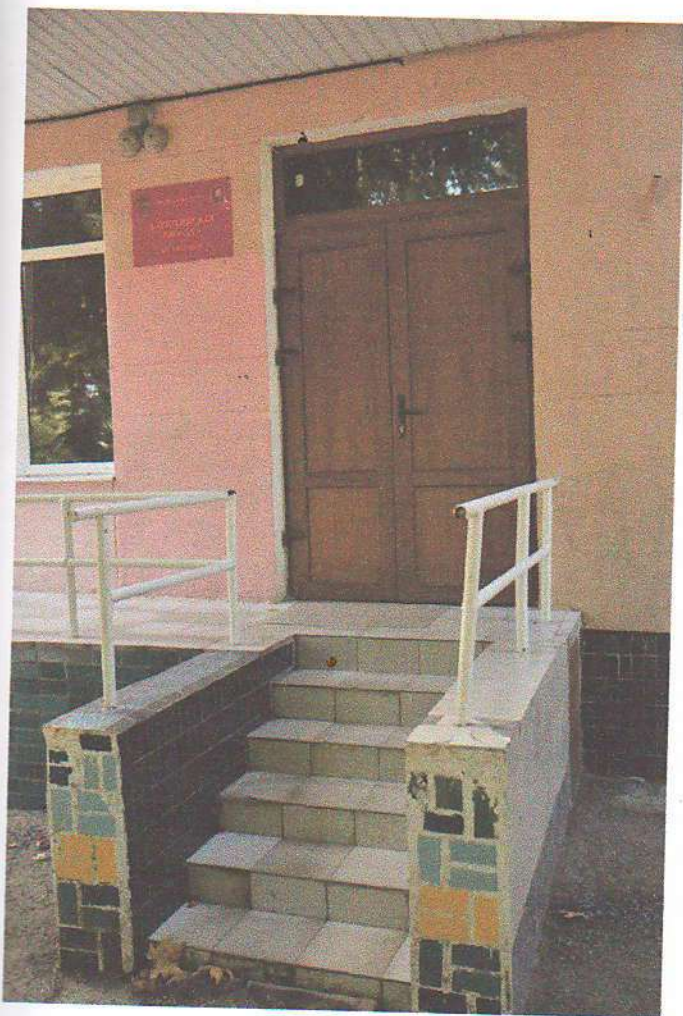
### Фото 13

На плане отмечено № 13  
Описание: входная дверь

### Фото 14

На плане отмечено № 14  
Описание: входная дверь





### Фото 14

На плане отмечено № 14

Описание: ступени у входной двери



## **Фото 15**

На плане отмечено № 15

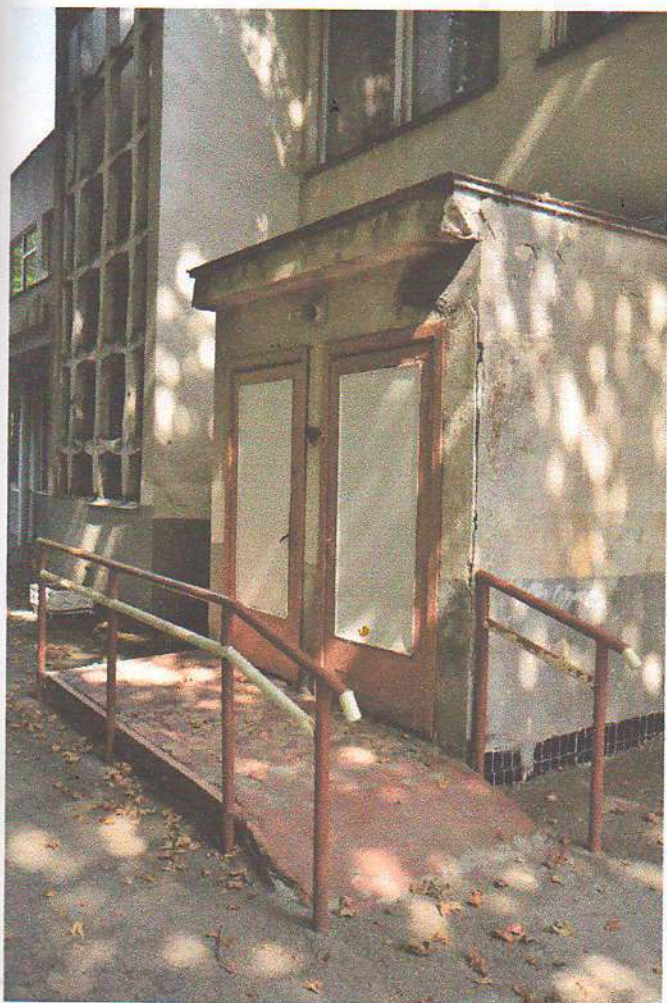
Описание: внутренняя лестница



### **Фото 15**

На плане отмечено № 15

Описание: внутренняя лестница

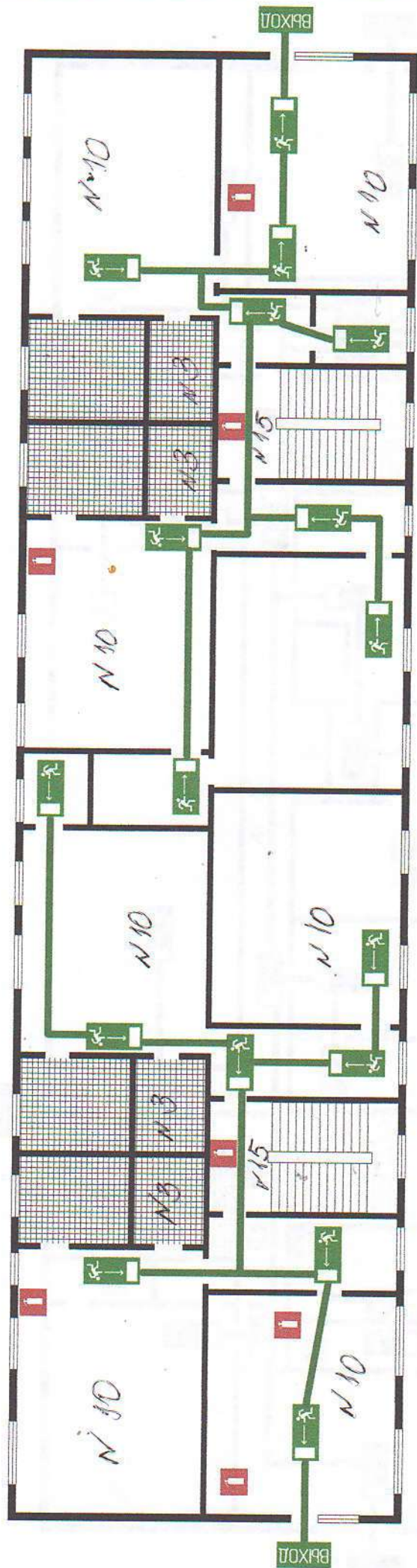


## Фото 16

На плане отмечено № 16  
Описание: пандус

# ПЛАН ЭВАКУАЦИИ ЛЮДЕЙ ПРИ ПОЖАРЕ

## ИЗ ПОМЕЩЕНИЙ 2-го ЭТАЖА 1-20 КОРПУСА МОУ "ШКОЛА-КОЛЛЕГИУМ" 2. АЛУШТА



### УСЛОВНЫЕ ОБОЗНАЧЕНИЯ

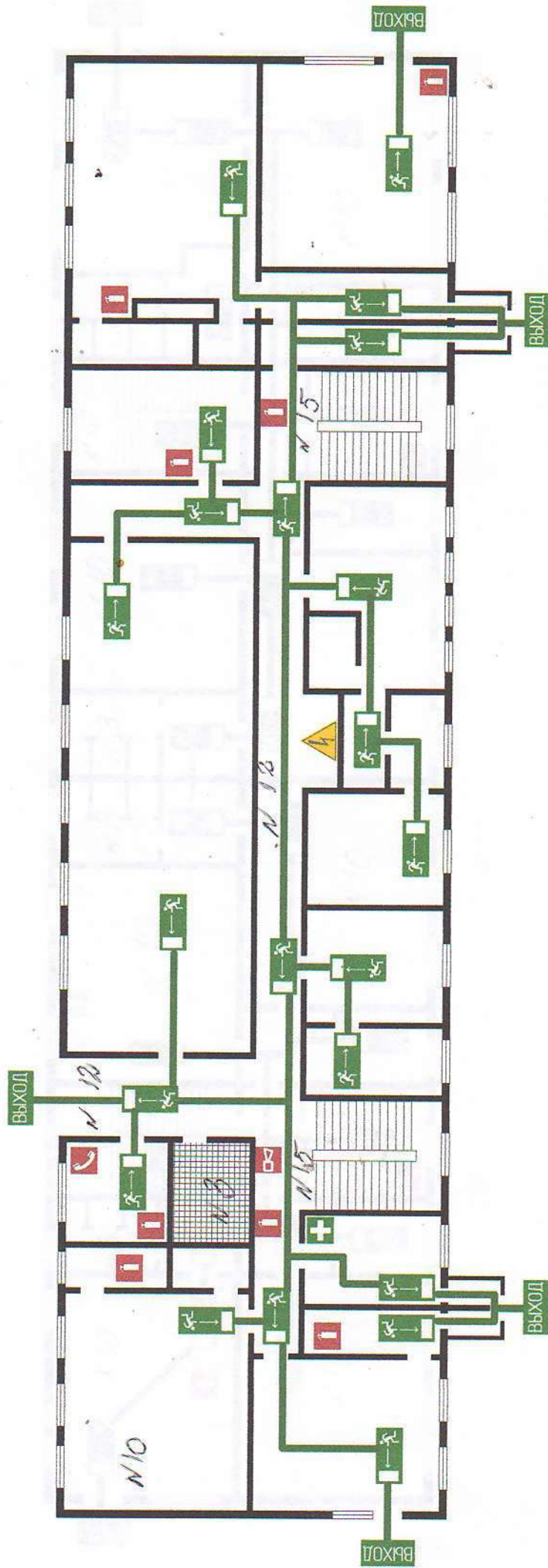
	КНОПКА ВКЛЮЧЕНИЯ ПОЖАРНОЙ АВТОМАТИКИ		НАПРАВЛЕНИЕ ДВИЖЕНИЯ К ЭВАКУАЦИОННОМУ ВЫХОДУ
	ОГНЕТУШИТЕЛЬ		НАПРАВЛЕНИЕ ДВИЖЕНИЯ ПО ЛЕСТНИЦЕ
	ПОЖАРНЫЙ КРАН		ВЫ НАХОДИТЕСЬ ЗДЕСЬ
	ТЕЛЕФОН		ПУТЬ К ОСНОВНОМУ ЭВАКУАЦИОННОМУ ВЫХОДУ
	АПТЕЧКА ПЕРВОЙ МЕДИЦИНСКОЙ ПОМОЩИ		ПУТЬ К ЗАПАСНОМУ ЭВАКУАЦИОННОМУ ВЫХОДУ
	ЭЛЕКТРОШОК		ВЫХОД
	ЗВУКОВОЙ ОПОВЕЩАТЕЛЬ ПОЖАРНОЙ ТРЕВОГИ		

ДЕЙСТВИЯ ПРИ ПОЖАРЕ СОХРАНИТЕ СПОКОЙСТВИЕ !	ДЕЙСТВИЯ ПРИ АВАРИИ СОХРАНИТЕ СПОКОЙСТВИЕ !
<ol style="list-style-type: none"> <li>1 СООБЩИТЬ ПО ТЕЛЕФОНУ 101 С МОБИЛЬНОГО 112</li> <li>2 ЭВАКУИРОВАТЬ ЛЮДЕЙ</li> <li>3 ПРИНЯТЬ МЕРЫ ПО ТУШЕНИЮ ПОЖАРА</li> </ol>	<ol style="list-style-type: none"> <li>1 СООБЩИТЬ ПО ТЕЛЕФОНУ 101 С МОБИЛЬНОГО 112</li> <li>2 ЭВАКУИРОВАТЬ ЛЮДЕЙ</li> <li>3 ПРИНЯТЬ МЕРЫ ПО ЛОКАЛИЗАЦИИ АВАРИИ</li> </ol>
<ul style="list-style-type: none"> <li>• АДРЕС ОБЪЕКТА</li> <li>• МЕСТО ВОЗНИКНОВЕНИЯ ПОЖАРА</li> <li>• СВОЮ ФАМИЛИЮ</li> <li>• ПРИВЕСТИ В ДЕЙСТВИЕ СИСТЕМУ ПОЖАРНОЙ СИГНАЛИЗАЦИИ</li> <li>• ОРИЕНТИРОВАТЬСЯ ПОЗНАКАМ НАПРАВЛЕНИЯ ДВИЖЕНИЯ</li> <li>• ВЗЯТЬ С СОБОЙ ПОСТРАДАВШИХ ЛЮДЕЙ</li> <li>• ОКАЗАТЬ ПОМОЩЬ ПОСТРАДАВШИМ</li> <li>• ИСПОЛЬЗОВАТЬ СРЕДСТВА ПРОТИВОПОЖАРНОЙ ЗАЩИТЫ</li> <li>• ПРИ НЕОБХОДИМОСТИ ОБЕСТОЧИТЬ ПОМЕЩЕНИЕ</li> </ul>	<ul style="list-style-type: none"> <li>• АДРЕС ОБЪЕКТА ЧТО СЛУЧИЛОСЬ</li> <li>• ИМЕЮТСЯ ЛИ ПОСТРАДАВШИЕ СВОИ ФАМИЛИИ</li> <li>• ОРИЕНТИРОВАТЬСЯ ПОЗНАКАМ НАПРАВЛЕНИЯ ДВИЖЕНИЯ</li> <li>• ВЗЯТЬ С СОБОЙ ПОСТРАДАВШИХ ЛЮДЕЙ</li> <li>• ОКАЗАТЬ ПОМОЩЬ ПОСТРАДАВШИМ</li> <li>• ИСПОЛЬЗОВАТЬ СРЕДСТВА ЗАЩИТЫ</li> <li>• ПРЕДОТВРАТИТЬ РАЗВИТИЕ АВАРИИ</li> <li>• ОБОЗНАЧИТЬ МЕСТО АВАРИИ</li> </ul>



# ПЛАН ЭВАКУАЦИИ ЛЮДЕЙ ПРИ ПОЖАРЕ

ИЗ ПОМЕЩЕНИЙ 1-20 ЭТАЖА 2-20 КОРПУСА МОУ "ШКОЛА-КОЛЛЕГИУМ" г. АЛУШТА



## УСЛОВНЫЕ ОБОЗНАЧЕНИЯ

	КНОПКА ВКЛЮЧЕНИЯ ПОЖАРНОЙ АВТОМАТИКИ		НАПРАВЛЕНИЕ ДВИЖЕНИЯ К ЭВАКУАЦИОННОМУ ВЫХОДУ
	ОГНЕТУШИТЕЛЬ		НАПРАВЛЕНИЕ ДВИЖЕНИЯ ПО ЛЕСТНИЦЕ
	ПОЖАРНЫЙ КРАН		ВЫ НАХОДИТЕСЬ ЗДЕСЬ
	ТЕЛЕФОН		ПУТЬ К ОСНОВНОМУ ЭВАКУАЦИОННОМУ ВЫХОДУ
	АПТЕЧКА ПЕРВОЙ МЕДИЦИНСКОЙ ПОМОЩИ		ПУТЬ К ЗАПАСНОМУ ЭВАКУАЦИОННОМУ ВЫХОДУ
	ЭЛЕКТРООПАСНОСТЬ		ЭВАКУАЦИОННЫЙ ВЫХОД
	ЗВУКОВОЙ СИГНАЛ ПОЖАРНОЙ ТРЕВОГИ		ЗВУКОВОЙ СИГНАЛ ПОЖАРНОЙ ТРЕВОГИ

<b>ДЕЙСТВИЯ ПРИ АВАРИИ</b> СОХРАНИТЕ СПОКОЙСТВИЕ !	
1	<ul style="list-style-type: none"> <li>СООБЩИТЬ ПО ТЕЛЕФОНУ 101 С МОБИЛЬНОГО 112</li> <li>АДРЕС ОБЪЕКТА ЧТО СЛУЧИЛОСЬ</li> <li>ИМЕЮТСЯ / И ПОСТРАДАВШИЕ</li> <li>СВОЮ ФАМИЛИЮ</li> </ul>
2	<ul style="list-style-type: none"> <li>ОРИЕНТИРОВАТЬСЯ ПОЗНАКАМ НАПРАВЛЕНИЯ ДВИЖЕНИЯ</li> <li>ВЗЯТЬ С СОБОЙ ПОСТРАДАВШИХ</li> <li>ОКАЗАТЬ ПОМОЩЬ ПОСТРАДАВШИМ</li> </ul>
3	<ul style="list-style-type: none"> <li>ПРИНЯТЬ МЕРЫ ПО ЛОКАЛИЗАЦИИ АВАРИИ</li> <li>ИСПОЛЬЗОВАТЬ СРЕДСТВА ЗАЩИТЫ</li> <li>ПРЕДОТВРАТИТЬ РАЗВИТИЕ АВАРИИ</li> <li>ОБОЗНАЧИТЬ МЕСТО АВАРИИ</li> </ul>

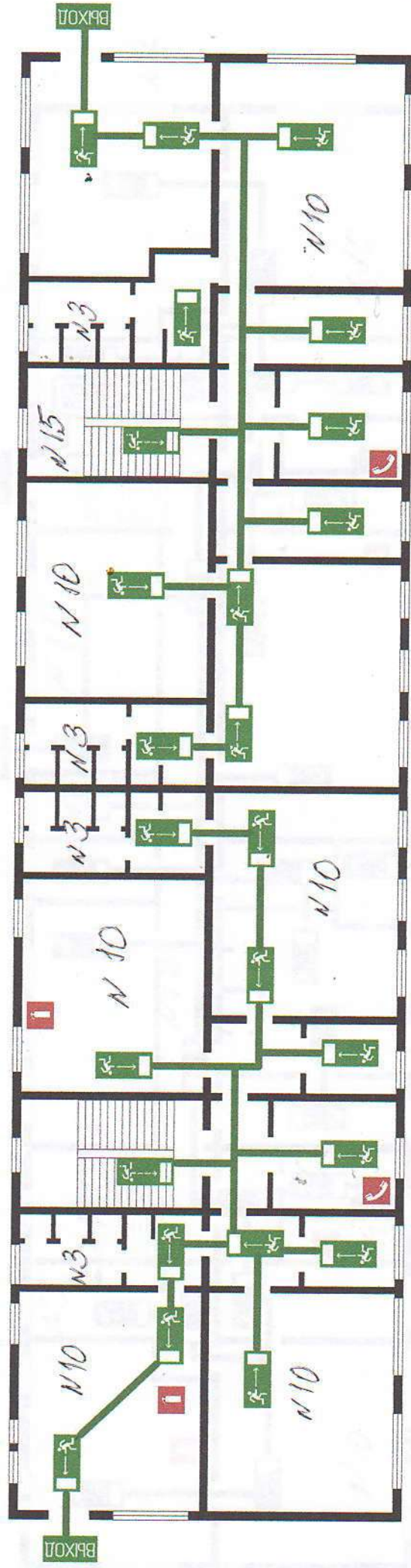
<b>ДЕЙСТВИЯ ПРИ ПОЖАРЕ</b> СОХРАНИТЕ СПОКОЙСТВИЕ !	
1	<ul style="list-style-type: none"> <li>СООБЩИТЬ ПО ТЕЛЕФОНУ 101 С МОБИЛЬНОГО 112</li> <li>АДРЕС ОБЪЕКТА</li> <li>МЕСТО ВОЗНИКНОВЕНИЯ ПОЖАРА</li> <li>СВОЮ ФАМИЛИЮ</li> <li>ПРИВЕСТИ В ДЕЙСТВИЕ СИСТЕМУ ПОЖАРНОЙ СИГНАЛИЗАЦИИ</li> </ul>
2	<ul style="list-style-type: none"> <li>ОРИЕНТИРОВАТЬСЯ ПОЗНАКАМ НАПРАВЛЕНИЯ ДВИЖЕНИЯ</li> <li>ВЗЯТЬ С СОБОЙ ПОСТРАДАВШИХ</li> <li>ОКАЗАТЬ ПОМОЩЬ ПОСТРАДАВШИМ</li> </ul>
3	<ul style="list-style-type: none"> <li>ПРИНЯТЬ МЕРЫ ПО ТУШЕНИЮ ПОЖАРА</li> <li>ИСПОЛЬЗОВАТЬ СРЕДСТВА ПРОТИВОПОЖАРНОЙ ЗАЩИТЫ</li> <li>ПРИ НЕОБХОДИМОСТИ ОБЕСТОЧИТЬ ПОМЕЩЕНИЯ</li> </ul>

г. Симферополь, ул. Соборная, 5  
+7 (978) 844-9751  
e-mail: sif@pob.ru



# ПЛАН ЭВАКУАЦИИ ЛЮДЕЙ ПРИ ПОЖАРЕ

## ИЗ ПОМЕЩЕНИЙ 2-го ЭТАЖА 1-20 КОРПУСА МОУ "ШКОЛА-КОЛЛЕГИУМ" г. АЛУШТА



### УСЛОВНЫЕ ОБОЗНАЧЕНИЯ

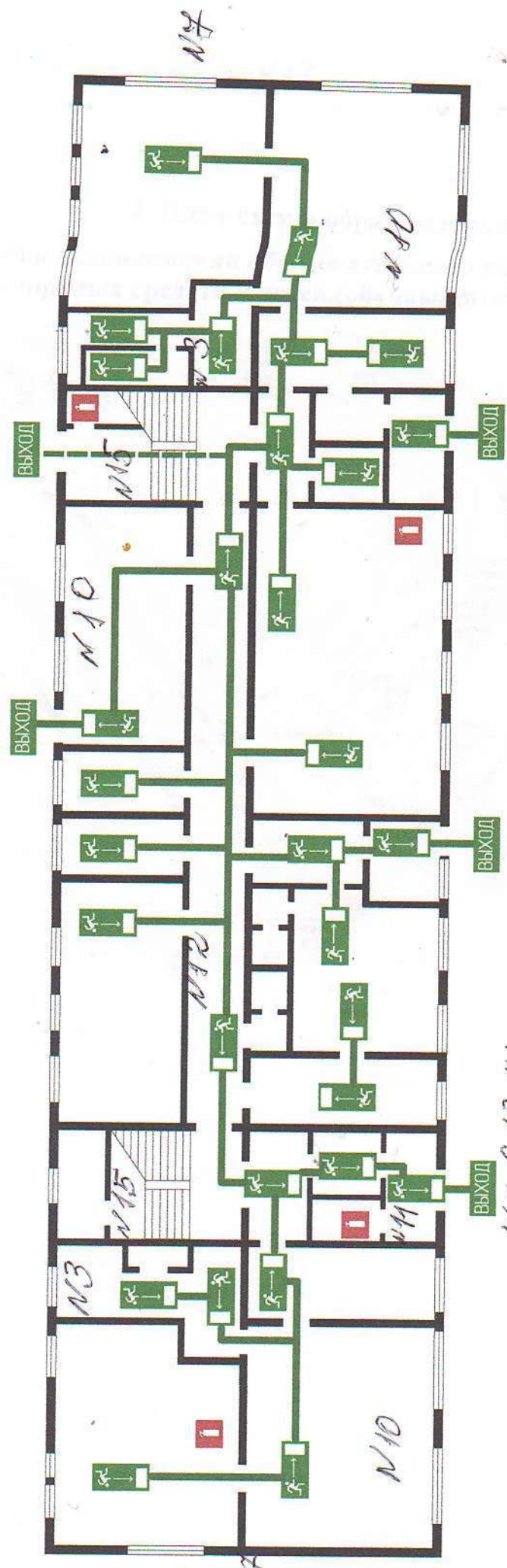
	КНОПКА ВКЛЮЧЕНИЯ ПОЖАРНОЙ АВТОМАТИКИ		НАПРАВЛЕНИЕ ДВИЖЕНИЯ К ЭВАКУАЦИОННОМУ ВЫХОДУ
	ОГНЕГАСИТЕЛЬ		НАПРАВЛЕНИЕ ДВИЖЕНИЯ ПО ЛЕСТНИЦЕ
	ПОЖАРНЫЙ КРАН		ВЫ НАХОДИТЕСЬ ЗДЕСЬ
	ТЕЛЕФОН		ПУТЬ К ОСНОВНОМУ ЭВАКУАЦИОННОМУ ВЫХОДУ
	АПТЕЧКА ПЕРВОЙ МЕДИЦИНСКОЙ ПОМОЩИ		ПУТЬ К ЗАПАСНОМУ ЭВАКУАЦИОННОМУ ВЫХОДУ
	ЭЛЕКТРОЩИТ		ЭВАКУАЦИОННЫЙ ВЫХОД
	ЭЛЕКТРОЩИТ		ЭВАКУАЦИОННЫЙ ВЫХОД
	ЭЛЕКТРОЩИТ		ЭВАКУАЦИОННЫЙ ВЫХОД
	ЭЛЕКТРОЩИТ		ЭВАКУАЦИОННЫЙ ВЫХОД

ДЕЙСТВИЯ ПРИ АВАРИИ СОХРАНИТЕ СПОКОЙСТВИЕ!	
1	<p>СООБЩИТЬ ПО ТЕЛЕФОНУ 101 С МОБИЛЬНОГО 112</p> <ul style="list-style-type: none"> <li>• АДРЕС ОБЪЕКТА ЧТО СЛУЧИЛОСЬ</li> <li>• ИМЕЮТСЯ ЛИ ПОСТРАДАВШИЕ</li> <li>• СВОЮ ФАМИЛИЮ</li> </ul>
2	<p>ЭВАКУИРОВАТЬ ЛЮДЕЙ</p> <ul style="list-style-type: none"> <li>• ОРИЕНТИРОВАТЬСЯ ПОЗНАКАМ НАПРАВЛЕНИЯ ДВИЖЕНИЯ</li> <li>• ВЗЯТЬ С СОБОЙ ПОСТРАДАВШИХ ЛЮДЕЙ</li> <li>• ОКАЗАТЬ ПОМОЩЬ ПОСТРАДАВШИМ</li> </ul>
3	<p>ПРИНЯТЬ МЕРЫ ПО ЛОКАЛИЗАЦИИ АВАРИИ</p> <ul style="list-style-type: none"> <li>• ИСПОЛЬЗОВАТЬ СРЕДСТВА ЗАЩИТЫ ПРОТИВОПОЖАРНОЙ ЗАЩИТЫ</li> <li>• ОБОЗНАЧИТЬ МЕСТО АВАРИИ</li> </ul>

ДЕЙСТВИЯ ПРИ ПОЖАРЕ СОХРАНИТЕ СПОКОЙСТВИЕ!	
1	<p>СООБЩИТЬ ПО ТЕЛЕФОНУ 101 С МОБИЛЬНОГО 112</p> <ul style="list-style-type: none"> <li>• АДРЕС ОБЪЕКТА</li> <li>• МЕСТО ВОЗНИКНОВЕНИЯ ПОЖАРА</li> <li>• СВОЮ ФАМИЛИЮ</li> <li>• ПРИВЕСТИ В ДЕЙСТВИЕ СИСТЕМУ ПОЖАРНОЙ СИГНАЛИЗАЦИИ</li> </ul>
2	<p>ЭВАКУИРОВАТЬ ЛЮДЕЙ</p> <ul style="list-style-type: none"> <li>• ОРИЕНТИРОВАТЬСЯ ПОЗНАКАМ НАПРАВЛЕНИЯ ДВИЖЕНИЯ</li> <li>• ВЗЯТЬ С СОБОЙ ПОСТРАДАВШИХ ЛЮДЕЙ</li> <li>• ОКАЗАТЬ ПОМОЩЬ ПОСТРАДАВШИМ</li> </ul>
3	<p>ПРИНЯТЬ МЕРЫ ПО ТУШЕНИЮ ПОЖАРА</p> <ul style="list-style-type: none"> <li>• ИСПОЛЬЗОВАТЬ СРЕДСТВА ПРОТИВОПОЖАРНОЙ ЗАЩИТЫ</li> <li>• ПРИ НЕОБХОДИМОСТИ ОБЕСТОЧИТЬ ПОМЕЩЕНИЕ</li> </ul>

# ПЛАН ЭВАКУАЦИИ ЛЮДЕЙ ПРИ ПОЖАРЕ

ИЗ ПОМЕЩЕНИЙ 1-20 ЭТАЖА 1-20 КОРПУСА МОУ "ШКОЛА-КОЛЛЕГИУМ" 2. АЛУШТА



## УСЛОВНЫЕ ОБОЗНАЧЕНИЯ

	КНОПКА ВКЛЮЧЕНИЯ ПОЖАРНОЙ АВТОМАТИКИ		НАПРАВЛЕНИЕ ДВИЖЕНИЯ К ЭВАКУАЦИОННОМУ ВЫХОДУ
	ОГНЕТУШИТЕЛЬ		НАПРАВЛЕНИЕ ДВИЖЕНИЯ ПО ЛЕСТНИЦЕ
	ПОЖАРНЫЙ КРАН		ВЫ НАХОДИТЕСЬ ЗДЕСЬ
	ТЕЛЕФОН		ПУТЬ К ОСНОВНОМУ ЭВАКУАЦИОННОМУ ВЫХОДУ
	АПТЕЧКА ПЕРВОЙ МЕДИЦИНСКОЙ ПОМОЩИ		ПУТЬ К ЗАПАСНОМУ ЭВАКУАЦИОННОМУ ВЫХОДУ
	ЭЛЕКТРОЩИТ		ЭВАКУАЦИОННЫЙ ВЫХОД
	ЗВУКОВОЙ ОПОВЕЩАТЕЛЬ ПОЖАРНОЙ ТРЕВОГИ		

ДЕЙСТВИЯ ПРИ ПОЖАРЕ СОХРАНИТЕ СПОКОЙСТВИЕ !	ДЕЙСТВИЯ ПРИ АВАРИИ СОХРАНИТЕ СПОКОЙСТВИЕ !
<ol style="list-style-type: none"> <li>1 СООБЩИТЬ ПО ТЕЛЕФОНУ 101 С МОБИЛЬНОГО 112 АДРЕС ОБЪЕКТА ЧТО СЛУЧИЛОСЬ СВОЮ ФАМИЛИЮ ПРИВЕСТИ В ДЕЙСТВИЕ СИСТЕМУ ПОЖАРНОЙ СИГНАЛИЗАЦИИ</li> <li>2 ЭВАКУИРОВАТЬ ЛЮДЕЙ ОРИЕНТИРОВАТЬСЯ ПОЗНАКАМ НАПРАВЛЕНИЯ ДВИЖЕНИЯ ВЗЯТЬ С СОБОЙ ПОСТРАДАВШИХ ОКАЗАТЬ ПОМОЩЬ ПОСТРАДАВШИМ</li> <li>3 ПРИНЯТЬ МЕРЫ ПО ТУШЕНИЮ ПОЖАРА ИСПОЛЬЗОВАТЬ СРЕДСТВА ПРОТИВОПОЖАРНОЙ ЗАЩИТЫ ПРИ НЕОБХОДИМОСТИ ОБЕСТОЧИТЬ ПОМЕЩЕНИЯ</li> </ol>	<ol style="list-style-type: none"> <li>1 СООБЩИТЬ ПО ТЕЛЕФОНУ 101 С МОБИЛЬНОГО 112 АДРЕС ОБЪЕКТА ЧТО СЛУЧИЛОСЬ ИМЕЮТСЯ ЛИ ПОСТРАДАВШИЕ СВОЮ ФАМИЛИЮ</li> <li>2 ЭВАКУИРОВАТЬ ЛЮДЕЙ ОРИЕНТИРОВАТЬСЯ ПОЗНАКАМ НАПРАВЛЕНИЯ ДВИЖЕНИЯ ВЗЯТЬ С СОБОЙ ПОСТРАДАВШИХ ОКАЗАТЬ ПОМОЩЬ ПОСТРАДАВШИМ</li> <li>3 ПРИНЯТЬ МЕРЫ ПО ЛОКАЛИЗАЦИИ АВАРИИ ИСПОЛЬЗОВАТЬ СРЕДСТВА ЗАЩИТЫ ПРЕДОТВРАТИТЬ РАЗВИТИЕ АВАРИИ ОБОЗНАЧИТЬ МЕСТО АВАРИИ</li> </ol>



№ 17

2.1. Целью организации мероприятий является в образовательной области  
обеспечение качественного управления с учетом мнения заинтересованных  
лиц, а также создание благоприятной образовательной среды, направленной  
на развитие детей и родителей.

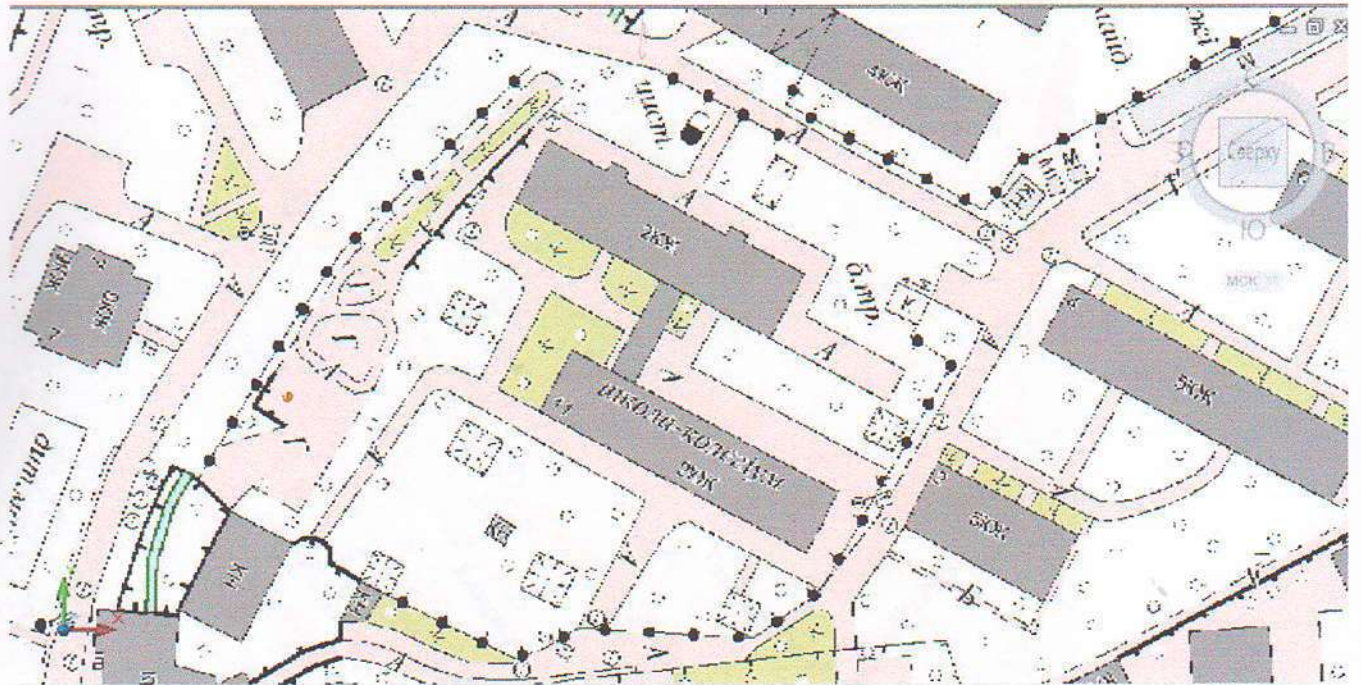
### I. План-схемы образовательного учреждения

#### 1. Район расположения образовательного учреждения, пути движения транспортных средств и детей (обучающихся, воспитанников)

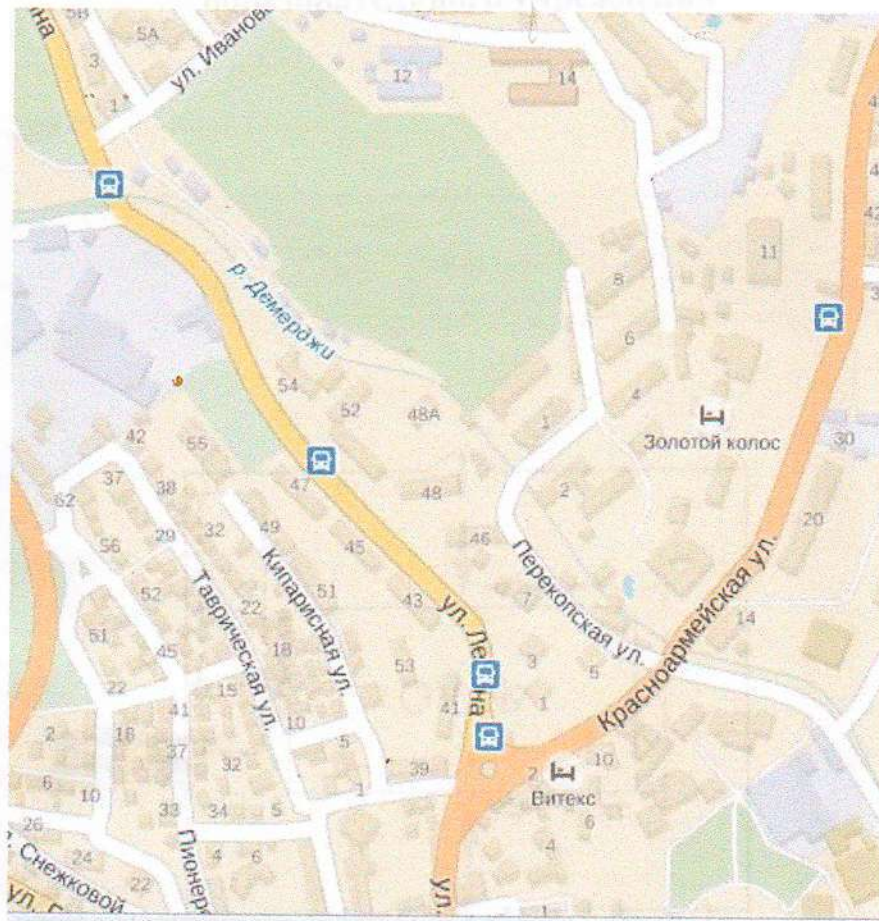


N17

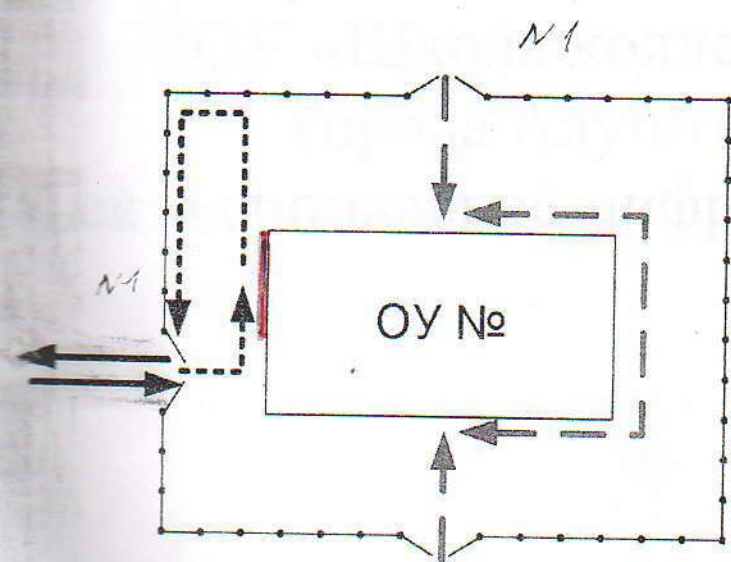
**2. Схема организации дорожного движения в непосредственной близости от образовательного учреждения с размещением соответствующих технических средств организации дорожного движения, маршрутов движения детей и расположения парковочных мест**







**3. Маршруты движения организованных групп детей  
от образовательного учреждения к стадиону, парку  
или спортивно-оздоровительному комплексу**



4. Пути движения транспортных средств к местам разгрузки/погрузки и рекомендуемые безопасные пути передвижения детей по территории образовательного учреждения



-  - въезд/выезд грузовых транспортных средств
-  - движение грузовых транспортных средств по территории образовательного учреждения
-  - движение детей и подростков на территории образовательного учреждения
-  - место разгрузки/погрузки

Пролито, пронумеровано.

скреплено нитями и печатью

количество страниц

(скажи себе) 11

Директор МБУ «МКО»

Коллежский округ

Противеньская

